

- LEGENDA**
- STÁVAJÍCÍ KONSTRUKCE
  - NOVÉ KONSTRUKCE A PRVKY
  - ZDIVO Z CIHEL P15 NA MALTU M5
  - POROBETONOVÉ ZDIVO

- LEGENDA PRVKŮ**
- Kxx KLEMPÍŘSKÉ PRVKY - VIZ VÝPIS KLEMPÍŘSKÝCH PRVKŮ
  - Zxx ZÁMEČNICKÉ PRVKY - VIZ VÝPIS ZÁMEČNICKÝCH PRVKŮ
  - Txx TRUHLÁŘSKÉ PRVKY - VIZ VÝPIS TRUHLÁŘSKÝCH PRVKŮ
  - Oxx OKNO - VIZ VÝPIS OKEN
  - Dxx DVEŘE - VIZ VÝPIS DVEŘÍ

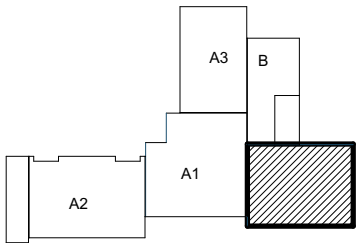
**LEGENDY SKLADEB - KONTAKTNÍ ZATEPLOVACÍ SYSTÉM**

- ZS2 - OBVODOVÝ PLÁŠŤ**
- SILIKONOVÁ OMÍTKA TL. 2,0 MM
  - PENETRAČNÍ NÁTĚR V BARVĚ
  - PŘETMELOVACÍ VRSTVA LEPIČÍHO TMELU TL. 4 MM
  - LEPIČÍ TMEL S VÝZTUŽNOU TKANINOU TL. 4,0 MM
  - TEPELNÁ IZOLACE - MINERÁLNÍ VATA TL. 180,0 MM
  - LEPIČÍ TMEL TL. DLE ROVINATOSTI PODKLADU
  - HLOUBKOVÁ PENETRACE PODKLADU 2x
  - OČIŠTĚNÍ STÁVAJÍCÍ KONSTRUKCE - TLAKOVOU VODOU

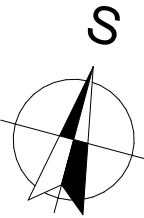
**POZNÁMKA:**  
SKLADBA STŘEŠNÍ KONSTRUKCE MUSÍ SPLŇOVAT BroofT3.

KONKRÉTNÍ SKLADBA PROVĚTRÁVANÉ FASÁDY MŮŽE BÝT UPRAVENA DLE TECHNICKÉHO ŘEŠENÍ VÝROBCE SYSTÉMU. V POLOŽCE PŘI NACENĚNÍ MUSÍ BÝT DODRŽENA TLOUŠŤKA TEPELNÉ IZOLACE A POŽADAVKY POŽÁRNÉ BEZPEČNOSTNÍHO ŘEŠENÍ. SOUČÁSTÍ JSOU VEŠKERÉ PRVKY A SPOJOVACÍ MATERIÁL PRO REALIZACI PROVĚTRÁVANÉ FASÁDY. ZHOTOVITEL ZPRACUJE VÝROBNÍ DOKUMENTACI PŘED PROVEDENÍM STAVBY

- POZN. 2** PODEZDĚNÍ PARAPETU NA VÝŠKU 900 MM  
**POZN. 3** PODEZDĚNÍ PARAPETU NA VÝŠKU 1300 MM  
**POZN. 4** PODEZDĚNÍ PARAPETU NA VÝŠKU 1000 MM  
**POZN. 5** OČIŠTĚNÍ A VYSRAVENÍ STÁVAJÍCÍHO SCHODIŠTĚ OPRAVNOU MALTOU NA BETON, VHODNÁ PRO REPROFILACE A VYROVNÁNÍ POHLEDOVÝCH BETONŮ VENKOVNÍCH SCHODIŠŤ, S ODOLNOSTÍ PROTI ROZMRAZOVACÍM SOLÍM  
**POZN. 6** OČIŠTĚNÍ, OBROUŠENÍ STÁVAJÍCÍHO ZÁBRADLÍ, VYSRAVENÍ KOTVENÍ A NOVÝ ANTIKOROZNÍ NÁTĚR (1X ZÁKLAD, 2X AKRYLÁROVÝ NÁTĚR, BARVA RAL 7016)  
**POZN. 7** BUDE PROVEDENO OČIŠTĚNÍ BETONOVÉ KONSTRUKCE, ODSTRANĚNÍ NESOUDRŽNÝCH ČÁSTÍ, VYSRAVENÍ HRUBÝCH NEROVNOSTÍ CEMENTOVOU MALTOU.  
NA VYSRAVENÝ PODKLAD PROVEDENÍ ZATEPLOVACÍHO SYSTÉMU TL. 30 MM Z XPS A MOZAIKOVÁ OMÍTKA SOKLOVÁ. VRCHNÍ STRANA ZÍDKY OPATŘENA ZÁKRTOVOU DESKOU S OKAPNICÍ ŠÍŘKY 400 MM  
**POZN. 8** BUDE PROVEDENO VYZDĚNÍ ATIKOVÉHO LEMU PO OBVODU VYSTUPUJÍCÍ KONSTRUKCE OBJEKTU, NÁSLEDNĚ BUDE PROVEDENO ZATEPLENÍ STŘEŠNÍ KONSTRUKCE A PROVEDENA STŘEŠNÍ KRYTINA S ODOLNOSTÍ Broof(t3)  
**POZN. 9** VNITRNÍ PARAPET BUDE OMÍTNUT  
**POZN. 10** ROZŠÍŘENÍ ZÁKLADU U STÁVAJÍCÍCH SLOUPŮ - HH -0,250, SH -1,050, BETON C25/30  
**POZN. 11** BUDE PROVEDENO OČIŠTĚNÍ A VYSRAVENÍ BETONOVÉ KONSTRUKCE OPRAVNOU MALTOU NA BETON, MŘÍŽ BUDE OČIŠTĚNA, OBROUŠENA A BUDE PROVEDEN NÁTĚR  
**POZN. 12** PO VYBOURÁNÍ PARAPETU BUDE PROVEDENA ÚPRAVA PODLAHY DOPLNĚNÍM SKLADBY V MÍSTĚ VYBOURANÉHO PARAPETNÍHO ZDIVA, ZKONTROLOVÁNA HYDROIZOLACE. DOPLNĚNÍ SKLADBY BETONOVÝM POTĚREM. NÁSLAPNÁ VRSTVA - PODLAHOVÁ KRYTINA BUDE ŘEŠENA NÁJEMCI PROSTORU INDIVIDUÁLNĚ



PAVILON A4



AUTORIZACE:

|                                                                       |                       |                     |                                            |
|-----------------------------------------------------------------------|-----------------------|---------------------|--------------------------------------------|
| <b>± 0,000 = PODLAHA 1.NP = 252,80</b>                                |                       |                     |                                            |
| ZODP. PROJEKTANT:                                                     | BARBORA KYŠKOVÁ       |                     |                                            |
| VYPRACOVAL:                                                           | ING. SIMONA LYSOŇKOVÁ |                     |                                            |
| KONTROLOVAL:                                                          | BARBORA KYŠKOVÁ       |                     |                                            |
| PROJEKTANT OBJEKTU:                                                   |                       |                     |                                            |
| <b>D.1.1. ARCHITEKTONICKO STAVEBNÍ ŘEŠENÍ</b>                         |                       |                     |                                            |
| INVESTOR:                                                             |                       | MÍSTO STAVBY:       | KARVINÁ                                    |
| <b>STATUTÁRNÍ MĚSTO KARVINÁ, FRYŠTÁTSKÁ 72/1, 733 23 KARVINÁ</b>      |                       | KATASTRÁLNÍ ÚZEMÍ:  | KARVINÁ - MĚSTO                            |
| NÁZEV AKCE:                                                           |                       | PARCELNÍ ČÍSLO:     | 1793/1, 1793/78, 1793/79, 1793/80, 1793/81 |
| <b>ZATEPLENÍ BUDOVY Č.P. 2379 NA UL. ŽIŽKOVA V KARVINĚ - MIZEROVĚ</b> |                       |                     |                                            |
| STAVEBNÍ OBJEKT:                                                      |                       | ČÁST:               | <b>STAVEBNÍ</b>                            |
| <b>SO 04 PAVILON A4</b>                                               |                       | FORMÁT:             | <b>594/420</b>                             |
|                                                                       |                       | DATUM:              | <b>LEDEN 2021</b>                          |
|                                                                       |                       | STUPEŇ:             | DPS                                        |
|                                                                       |                       | ARCHIVNÍ ČÍSLO: XXX |                                            |
| JMÉNO VÝKRESU:                                                        |                       | MĚŘÍTKO:            | ČÍSLO VÝKRESU:                             |
| <b>PŮDORYS 3.NP - NOVÝ STAV</b>                                       |                       | <b>1:100</b>        | <b>D.1.1 b) 09 - A4</b>                    |